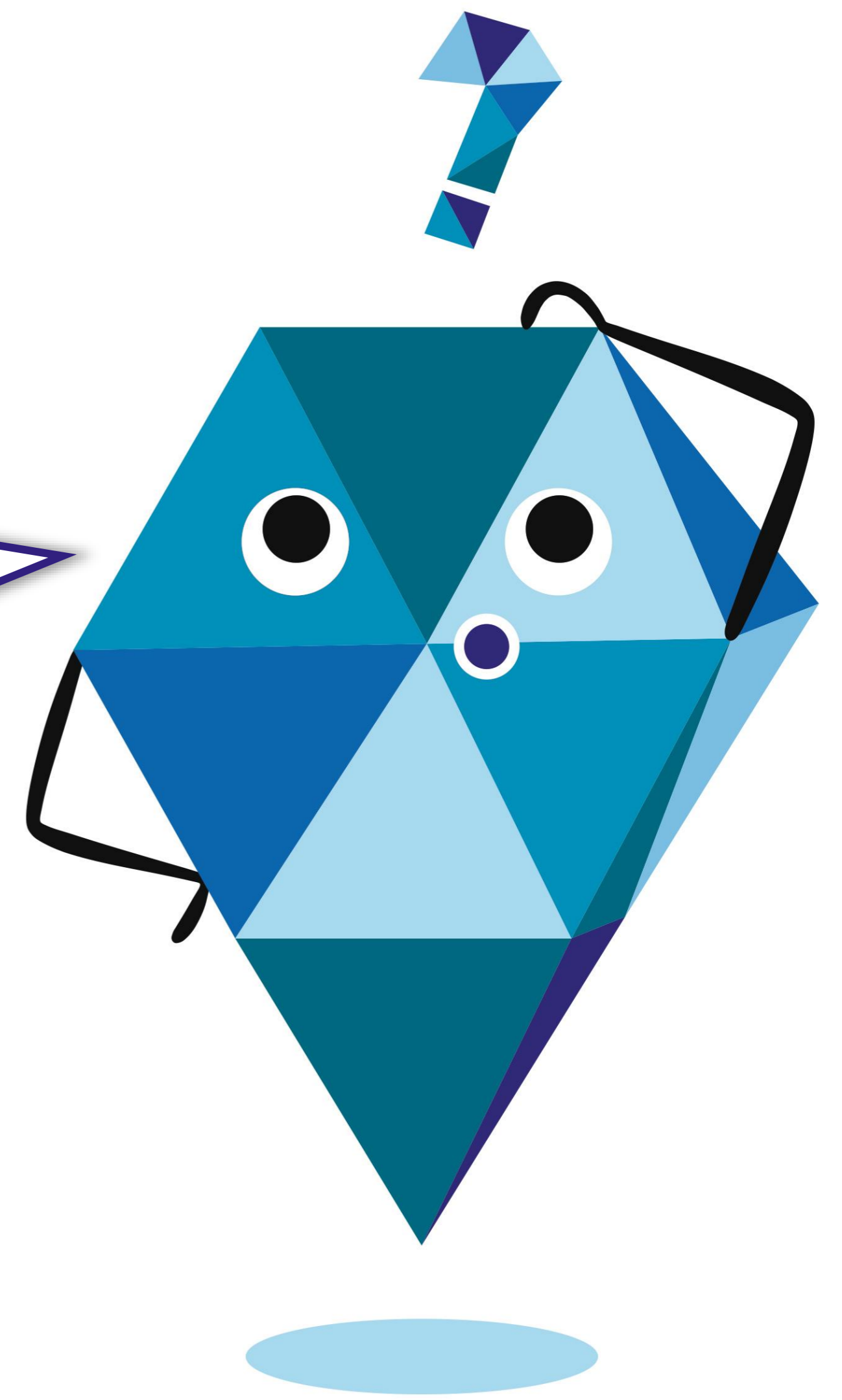


# Modul B

## Verständnis für psychologische Arbeitsgestaltung – arbeitspsychologische Erkenntnisse anwenden und Gestaltungsbedarfe erkennen

Was kann die  
Arbeitspsycho-  
logie?  
Was will ich  
gestalten?



### Darum geht es

Sie machen sich mit wichtigen Erkenntnissen der Arbeitspsychologie vertraut, wenden deren Konzepte und Begrifflichkeiten auf die eigene Organisation an.

Sie erfahren, welche Möglichkeiten der Arbeitsgestaltung es gibt, und was erprobte Schritte dafür sind.

### Ihr Nutzen

- ✓ Verständnis der Grundlagen psychologischer Arbeitsgestaltung, angewandt auf das eigene Unternehmen
- ✓ Kenntnis des Vorgehens der psychologischen Arbeitsgestaltung von A - Z
- ✓ Identifikation einer wichtigen Gestaltungsaufgabe für die eigene Organisation

### Inhalte

- Verstehen: Was ist das Psychische an der Arbeit?
- Auseinandersetzung mit arbeitspsychologischen Konzepten – Abgleich mit eigenen Beobachtungen aus der Arbeit, u.a. selbst erlebten Belastungen
- Anlässe und Gestaltungsziele psychologischer Arbeitsgestaltung
- Gesicherte arbeitspsychologische Erkenntnisse: Was fördert / was beeinträchtigt Leistung, Lernen und Gesundheit?
- Der Prozess der Arbeitsgestaltung von A bis Z, u.a.: Woran scheitern so viele Projekte? → Input + Risikoanalyse der Teilnehmenden
- Gestaltungsbedarfe in der eigenen Organisation