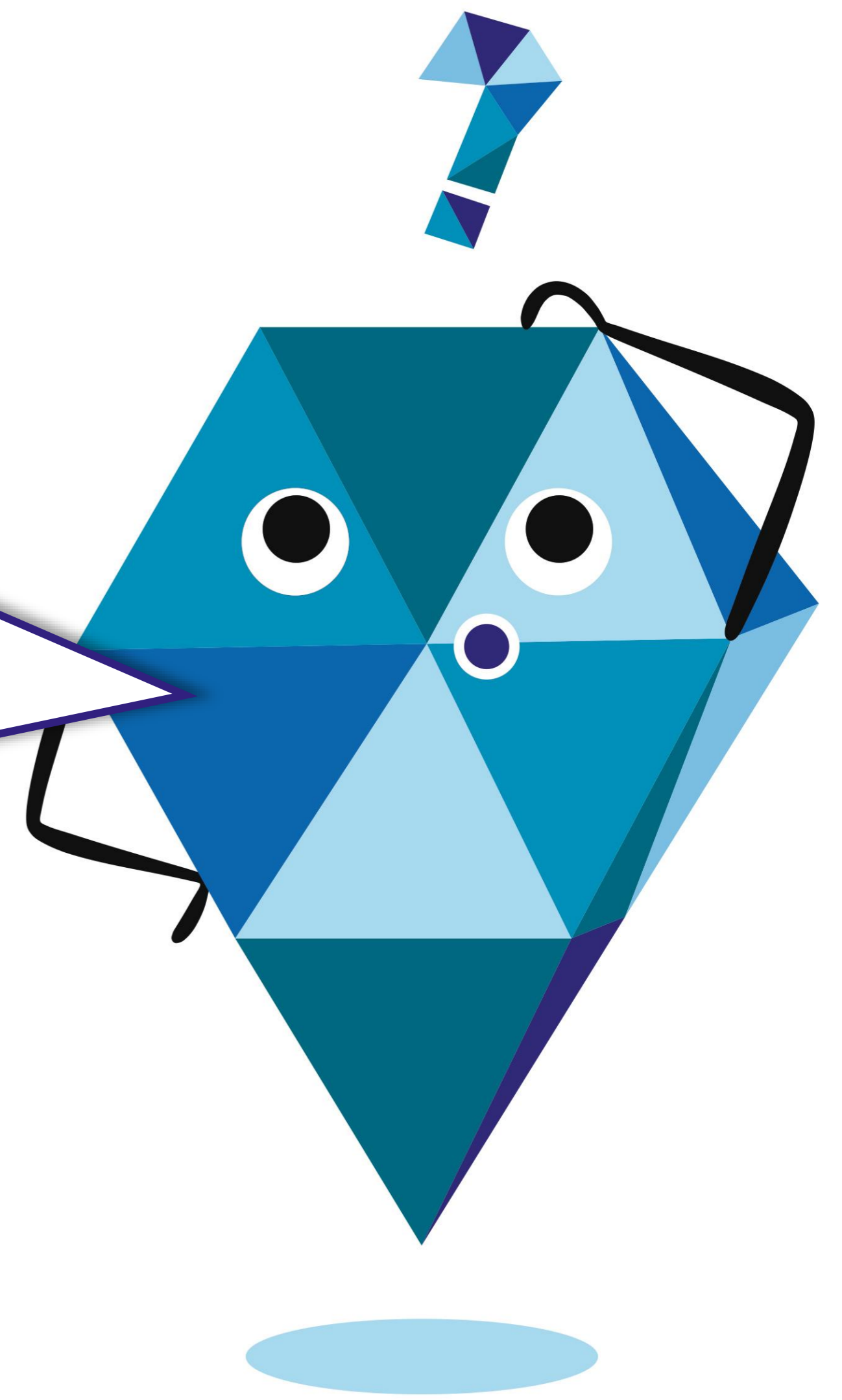


Modul L

Evaluation und nachhaltige Umsetzung – Veränderungen adäquat messen, ggf. korrigieren und Nachhaltigkeit sichern

Woran kann ich
den Erfolg der
Maßnahmen
festmachen?



Darum geht es

Sie lernen verschiedene Modelle, Methoden und Designs der Evaluation kennen. Sie erfahren, welche Nutzenargumentation für welche Entscheider sinnvoll ist und wie Maßnahmen nachhaltig wirken.

Dabei erarbeiten Sie jeweils zum Projekt passende Erfolgskriterien und Messinstrumente und übersetzen den Nutzen in €.

Ihr Nutzen

- ✓ Passende Erfolgskriterien mit den Beteiligten erarbeiten können, dafür vorhandene Messinstrumente finden
- ✓ Konstruktiv mit dem vorhandenen Widerstand umgehen können
- ✓ Erreichte Veränderungen sowohl qualitativ als auch in Zahlen, bei Bedarf sogar in Euro argumentativ nutzen

Inhalte

- Evaluation im Zyklus psychologischer Arbeitsgestaltung
- Akzeptanz, Strukturen und Lerngewinn als Teil der Prozessevaluation
- Umgang mit Widerständen bei Veränderungen
- Nutzenargumentation in Abhängigkeit von Zielgruppe und Menschentyp
- Übersetzung qualitativer Nutzeffekte in Zahlen und Zahlen in Euro
- Möglichkeiten der Verstetigung der Wirkungen